



Bienvvenue

à

**BFC**

**GIMLI**



AVRIL 1970





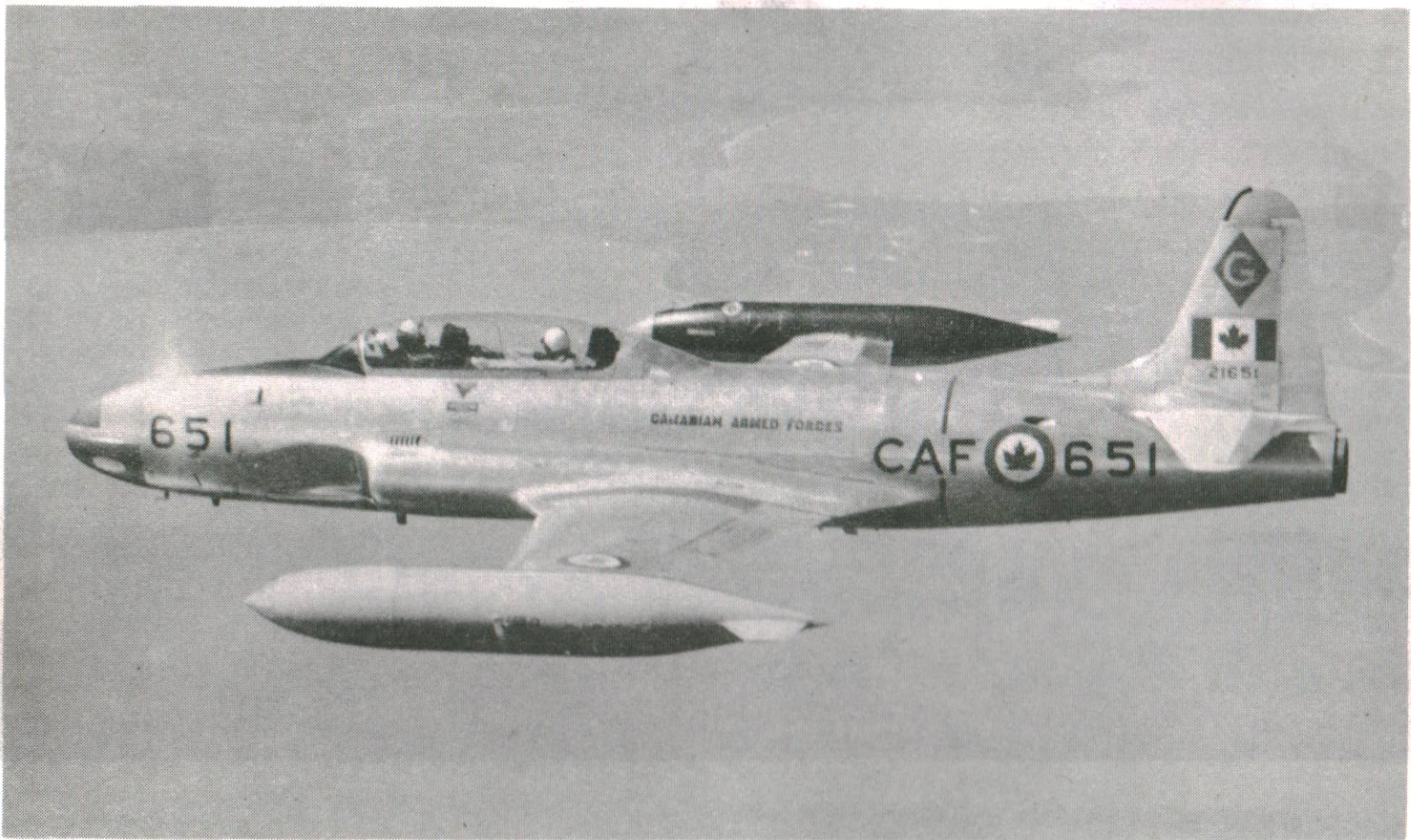
## Bienvenue à la Base des Forces Canadiennes de Gimli

Cette brochure a pour but de vous aider, lors de votre séjour à Gimli, en vous présentant toutes les facilités mises à votre disposition par la Base et la ville de Gimli.

Que vous soyez affecté à cette Base comme étudiant, membre du personnel ou en devoir temporaire nous souhaitons que votre séjour à Gimli soit des plus agréables.

Commandant de la Base

## Gimli - La Demeure de '1 FTS'



Silver Star (T-33) de la Base des Forces Canadiennes Gimli

## Histoire de la BFC Gimli

En 1943, la base des Forces Canadiennes de Gimli était fondée, suivant les directives données alors pour l'entraînement aérien dans le Commonwealth.

A la fin de la Deuxième Guerre mondiale l'école de pilotage No. 18, située à Gimli, avait formé quelques 622 pilotes dont plusieurs se sont distingués sur différents théâtres de guerre.

Après la guerre, la Base de Gimli est devenue un Poste de Maintenance pour l'équipement de Réserve. En 1950, la tension mondiale s'intensifiant, l'école de pilotage de Gimli fut réouverte, avec le Harvard comme avion d'entraînement. Peu après, Gimli devint l'école de pilotage

No. 3 avec un nouvel avion, le Silver Star (T-33) comme avion de perfectionnement. En 1965, avec l'avènement de l'avion à réaction Tutor, le désuet Harvard fut remplacé par le Tutor et la Base de Gimli devint l'école de Pilotage No. 1.

Pour faire honneur aux obligations du Canada envers l'OTAN, plusieurs centaines de pilotes des pays membres de l'OTAN ont reçu leurs ailes à Gimli.

Le cours de pilotage de BFC Gimli s'est graduellement modernisé afin de rencontrer les normes du Commandement de l'Instruction. La disponibilité de l'espace aérien et le climat généralement favorable ont fait de Gimli un site de choix pour une école de pilotage.

En 1969, avec la réorganisation du Commandement de l'Instruction, Gimli redevient une école de pilotage de perfectionnement avec le Silver Star. Les pilotes reçoivent leurs ailes à Gimli.



'T-Birds' prêts à décoller

## Ville de Gimli

Gimli est situé à environ 60 milles au nord de Winnipeg sur la rive Ouest du lac Winnipeg. Les 285 fondateurs étaient des immigrants islandais qui arrivèrent en barge de Winnipeg en 1875. La communauté s'accrut l'année suivante par un contingent de 1200 pionniers islandais venus directement d'Islande.



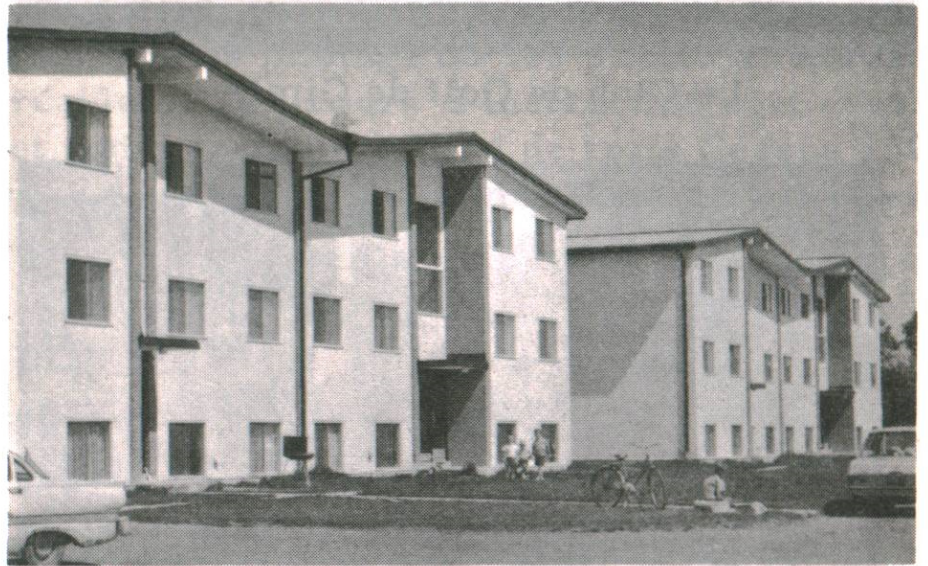
Le Viking à Gimli

Gimli devint par le fait même le site de la plus grande communauté islandaise en dehors de la mère patrie. De nombreux pionniers polonais et ukrainiens s'établirent aussi dans la région. Tous cherchaient un endroit paisible pour s'établir. Gimli en islandais veut dire, endroit paisible.

De nos jours, l'économie de Gimli est maintenue par l'exploitation agricole, les pêcheries, les pelleteries, un tout nouveau complexe de distillerie ainsi que par les milliers de touristes qui envahissent ses plages lors du retour annuel de la période estivale.

## Secteur Résidentiel: Parc Aspen

193 unités 'Steelex' et 20 lots pour roulottes sont directement attachés à la base. En plus, la base administre un large complexe de 150 appartements et maisons situés à deux milles de la base. La ville de Gimli offre quelques 240 logis; mais suivant les saisons il peut être assez difficile de se procurer un logement.



Secteur Résidentiel 'Evergreen'

## Ecoles

L'école Goulding est située dans le secteur résidentiel. On y enseigne de la maternelle jusqu'à la 8ième année (On y offre des cours de français). Les élèves qui fréquentent les classes supérieures sont transportés en autobus à l'école secondaire de Gimli. Les enfants dont les parents ne résident pas dans le parc Aspen fréquentent l'école dans la ville de Gimli.

## Les Facilités de la Base



Le Club de Golf de Gimli



La buvette Tutor



Casse-Croute

### CENTRE RECREATIF

La base de Gimli possède un centre récréatif où plusieurs sports intérieurs se pratiquent. Une piscine intérieure, une salle de poids et haltères, un bain sauna. Pour les adeptes du sport extérieur, des terrains de balle-molle, de football, de tennis et de piste et pelouse sont aussi disponibles.

Egalement, quatre allées de quilles avec planteurs automatiques, quatre jeux de badminton et un de ballon-panier sont à la disponibilité de tous.

### LE CHALET DU CLUB DE GOLF ET DE CURLING

Le terrain de Golf offre un parcours de neuf trous s'étendant sur 2900 verges.

Le club de Curling offre quatre allées de surface glacée, une buvette: la buvette Tutor, est située à proximité des clubs de golf et de curling.



## CLUB AUTOMOBILE

Un club automobile et une station de service situés sur la base permettent aux automobilistes d'effectuer eux-mêmes leurs réparations, leur offrant tous les services nécessaires.

La Base offre aussi un atelier de bricolage pour celui qui s'intéresse au travail du bois, à la réparation de meubles et à la construction de bateaux.

## CLUB DE PILOTAGE

La Base de Gimli possède un club de pilotage où les pilotes amateurs peuvent passer des heures agréables. Des cours d'instruction sont aussi offerts aux catégories privées et commerciales à bord de trois Cessna 150 biplaces. Le club est membre de l'Association des Clubs de Pilotages canadiens.

## CINEMA

Un cinéma de 400 sièges permet aux cinéphiles d'assister à 4 représentations par semaine, dont une le samedi après-midi.

## LA CAISSE POPULAIRE

La caisse populaire, avec son capital de \$574,000.00 est située dans l'édifice No. 20, à proximité du cinéma.

## LE JOURNAL DE LA BASE

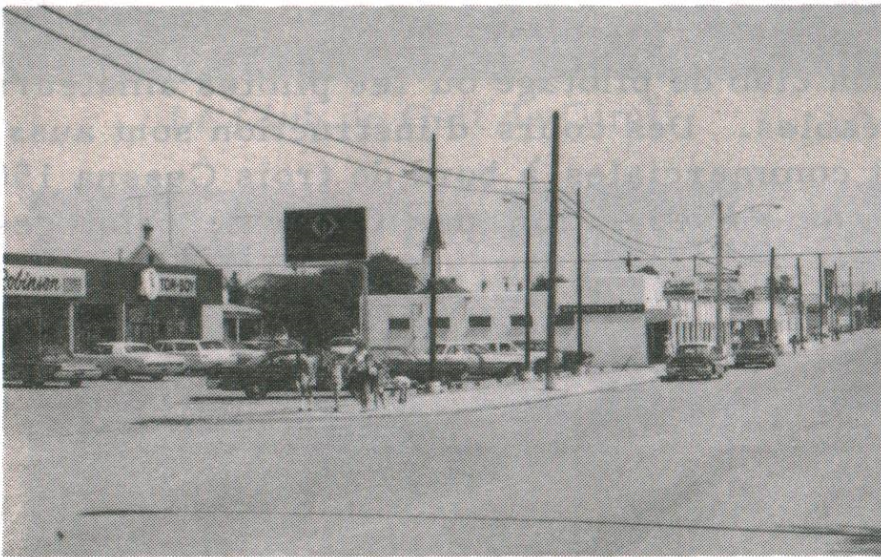
Le journal hebdomadaire, le 'Framfari', édite toutes les nouvelles concernant la base de Gimli, publie des annonces commerciales, et rapporte les événements locaux.

## CASSE-CROUTE

Un casse-croute moderne, situé à l'intérieur du centre récréatif, bien décoré, est ouvert tous les jours.

## L'ECONOMAT

L'économat est situé dans l'édifice du centre récréatif, il offre une variété d'accessoires électriques, d'effets personnels, de vêtements, de cadeaux. L'acheteur peut également commander par catalogue l'article de son choix.



Centre ville de Gimli

## CLUBS ORGANISES

Parmi les nombreux clubs organisés, mentionnons le judo, l'art dramatique, la plongées sous-marine, le tir, et le tir à l'arc.

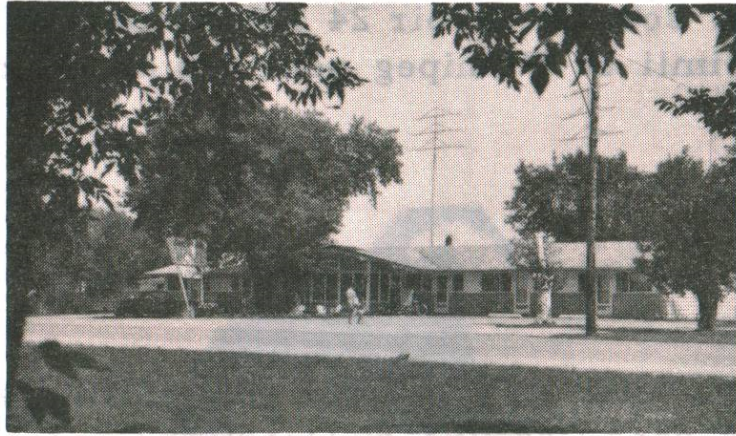
## Dans la Ville

La ville de Gimli offre un centre d'achat, des logements temporaires et des facilités récréatives. Au centre d'achat on trouve: épicerie, ferronneries, pharmacie, dépôt de la Commission des liqueurs et banques. Pour logis temporaires, 3 motels et un hotel sont accessibles. Pour les automobilistes plusieurs garages sont à leur disposition.



Centre Commercial

En plus d'être un centre de chasse et pêche la ville de Gimli possède une magnifique bibliothèque, un cinéma, un aréna, un club de curling, un joli parc, et des milles de plage sablonneuse. Il y a trois terrains de golf dans un rayon de 10 milles.

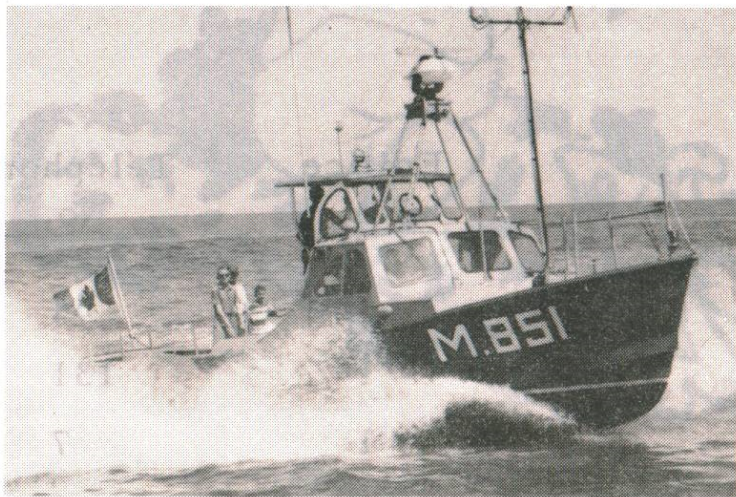


Logement Temporaire



Plage de Gimli

La ville de Gimli est située à environ 60 milles au nord de Winnipeg. Cette dernière, avec une population d'un demi million, offre toutes les facilités disponibles dans les grandes villes.



Bateau de Sauvetage  
BFC Gimli



Centre Commercial  
Polo Park à Winnipeg

#### POSTES DE RADIO ET TELEVISION

CKY (Winnipeg) 580 KHZ	CKSB (Winnipeg) 1050 KHZ (en français)
CKRC (Winnipeg) 630 KHZ	CBWFT (Winnipeg) Chan. 3 (en français)
CJOB (Winnipeg) 680 KHZ	CBWT (Winnipeg) Chan. 6
CBW (Winnipeg) 990 KHZ	CJAY (Winnipeg) Chan. 7
CFRW (Winnipeg) 1470 KHZ	KCHB (Pembina) Chan. 12 (U.S.A.)

# Informations Générales

## TRANSMISSION TELEPHONIQUE DE LA BASE

Le standard téléphonique de la base de Gimli est situé dans l'édifice du Quartier Général. Les operatrices sont en devoir 24 heures par jour. Une ligne directe existe entre BFC Gimli et Winnipeg pour les appels de service.

## PROCEDURES A L'ARRIVEE

Pendant les jours de travail chacun doit se présenter en uniforme au bureau des rapports de la Base, situé dans l'édifice du Quartier Général.

Durant les fins de semaine ou jours de congé, on doit contacter l'officier de service, le sergent de service ou le caporal de service, selon le cas.

## SERVICES DE LA BASE

	<u>Edifice No.</u>	<u>Téléphone No.</u>
Salle des rapports	1	34
Comptabilité	1	131
Officier en charge des domiciles	1	7
Magazin de vêtement	61	129
Hôpital de la base	17	104
Police militaire	27	18
Salle des rapports de l'école de Pilotage No. 1	25	27
Contrôleur du trafic aérien de service	25	19
Préparation des envolées	25	78
Section météorologique	25	20



GIMLI.....

ENDROIT PAISIBLE?

